

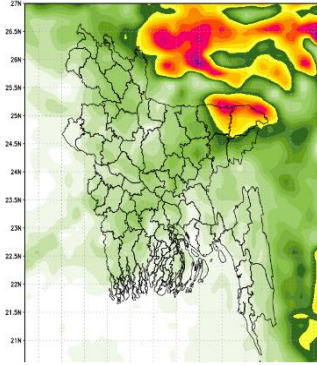
গণপ্রজাতন্ত্রী বাংলাদেশ সরকার
বাংলাদেশ আবহাওয়া অধিদপ্তর
কৃষি আবহাওয়া মহাশাখা
আবহাওয়া ভবন, ই-২৪, আগারগাঁও, ঢাকা-১২০৭।
www.bmd.gov.bd

নম্বর: ২৩.০৯.০০০০.০৩৫.৫১.০০১.২৬.২২

তারিখ: ১৮ জ্যৈষ্ঠ ১৪৩৩
০১ জুন ২০২৬

কৃষি আবহাওয়া পূর্বাভাসের সময়কাল: ০১-০৬-২০২৬ খ্রিঃ থেকে ০৭-০৬-২০২৬ খ্রিঃ।

Accumulated Rainfall (mm)
Period (01-06-2026 to 07-06-2026)



NWP Products (09 KM)

- ২২-০৫-২০২৬ হতে ৩১-০৫-২০২৬ তারিখ পর্যন্ত দেশের দৈনিক উজ্জ্বল সূর্যকিরণ কাল-এর গড় ৪.৩৭ ঘন্টা ছিল।
- ২২-০৫-২০২৬ হতে ৩১-০৪-২০২৬ তারিখ পর্যন্ত দেশের দৈনিক বাষ্পীভবনের গড় ৩.১৬ মি.মি. ছিল।

কৃষি আবহাওয়া পূর্বাভাসঃ ০১-০৬-২০২৬ খ্রিঃ থেকে ০৭-০৬-২০২৬ খ্রিঃ।

- এ সপ্তাহে দৈনিক উজ্জ্বল সূর্যকিরণ কাল ৪.৫০ থেকে ৬.৫০ ঘন্টার মধ্যে থাকতে পারে।
- এ সপ্তাহে বাষ্পীভবনের দৈনিক গড় ২.৭৫ মি.মি. থেকে ৪.৭৫ মি.মি. থাকতে পারে।
- এই সময়ের প্রথমার্ধে চট্টগ্রাম ও সিলেট বিভাগের কিছু কিছু স্থানে এবং রংপুর, ঢাকা, ময়মনসিংহ, খুলনা ও বরিশাল বিভাগের দু-এক স্থানে বজ্রপাতসহ অস্থায়ী দমকা/ ঝড়ো হাওয়ার সাথে বিদ্যুৎ চমকানোসহ হালকা থেকে মাঝারি ধরণের বৃষ্টি/ বজ্রবৃষ্টি হতে পারে।
- এই সময়ের দ্বিতীয়ার্ধে রংপুর, রাজশাহী, ঢাকা, ময়মনসিংহ, খুলনা, বরিশাল, চট্টগ্রাম ও সিলেট বিভাগে কিছু কিছু স্থানে অস্থায়ী দমকা/ঝড়ো হাওয়া ও বজ্রপাতসহ হালকা থেকে মাঝারি বৃষ্টি/বজ্রসহ বৃষ্টি এবং দেশের বিভিন্ন স্থানে মাঝারি থেকে ভারী বৃষ্টিপাতের সম্ভাবনা রয়েছে।
- এ সময়ে সারাদেশে দিনের তাপমাত্রা (৩৫.৫±২.৫)°C এবং রাতের তাপমাত্রা (২৫.৫±৩.৫)°C এর মধ্যে থাকতে পারে।

বৃষ্টিপাতের শ্রেণী		বৃষ্টিপাতের আওতাভুক্ত এলাকা
হালকা বৃষ্টি	১-১০ মিঃমিঃ/দিন	দু-এক স্থানে: ১-২৫%
মাঝারি ধরণের বৃষ্টি	১১-২২ মিঃমিঃ/দিন	কিছু কিছু স্থানে: ২৬-৫০%
মাঝারি ধরণের ভারি বৃষ্টি	২৩-৪৩ মিঃমিঃ/দিন	অনেক স্থানে: ৫১-৭৫%
ভারি বৃষ্টি	৪৪-৮৮ মিঃমিঃ/দিন	অধিকাংশ স্থানে: ৭৬-১০০%
অতি ভারি বৃষ্টি	> ৮৮ মিঃমিঃ/দিন	

fuc

(মোঃ বুবাঈয়্যাৎ কবীর)
উপপরিচালক (চলতি দায়িত্ব)
পরিচালকের পক্ষে
টেলিফোন: ০২-৪১০২৫৭১৩ (অফিস)

পর্যবেক্ষণকৃত আবহাওয়া বিবরণীসমূহ, সময়কালঃ ২২-০৫-২০২৬ থেকে ৩১-০৫-২০২৬ খ্রিঃ

বিভাগের নাম	স্টেশনের নাম	মোট বৃষ্টিপাত (মিঃমিঃ)	স্বাভাবিক বৃষ্টিপাত (মিঃমিঃ)	বিচ্যুতি (%)	মোট বৃষ্টিপাতের দিন	সর্বোচ্চ গড় আর্দ্রতা (%)	সর্বোনিম্ন আর্দ্রতা (%)	গড় সর্বোচ্চ তাপমাত্রা (°C)	গড় স্বাভাবিক তাপমাত্রা (°C)	সর্বনিম্ন গড় তাপমাত্রা (°C)	সর্বনিম্ন স্বাভাবিক গড় তাপমাত্রা (°C)	
ঢাকা	ঢাকা	১৭৬.০	১০১	৭৪	৭	৯২	৫৯	৩৩.৭	৩৩.৪	২৪.৯	২৫.৫০	
	টাঙ্গাইল	১২১.০	১০১	২০	৭	৯৩	৬৩	৩৩	৩৩.৩	২২.৮	২৪.৫০	
	ফরিদপুর	১২২.৯	৮৩	৪৮	৪.০	৯৪.০	৬১.০	৩৩.৯	৩৩.৭	২৪.৭	২৫.১	
	মাদারীপুর	১২৯.০	৯৪	৩৭	৫	৯৬	৬৩	৩৪.৫	৩৩.৯	২৪.৯	২৫.২০	
	গোপালগঞ্জ	১৩৯.০	৫৭	১৪৪	৪	৯৬	৬৩	৩৩.২	৩৩.৪	২৫.৬	২৫.৬০	
	নিকলী	**	**	***	**	**	**	**	**	**	**	**
	আরিচা	১.০	**	***	২	৯৪	৮১	৩২.৫	**	২৪.৯	**	
	নরসিংদী	**	**	***	**	**	**	**	**	**	**	**
	নারায়ণগঞ্জ	১৭৯.০	**	***	৪	৯১	৬২	৩৩.১	**	২৩.৩	**	
ময়মনসিংহ	ময়মনসিংহ	১৬১.৩	১২৫	২৯	৭	৯৫	৬৮	৩০.১	৩১.৮	২৪.৩	২৪.৪০	
	নেত্রকোনা	৩২০.১	২০১	৫৯	৭	৯৬	৭১	২৯.৯	৩০.৫	২৩.৭	২৩.৪০	
চট্টগ্রাম	চট্টগ্রাম	৪৩.৫	১২১	-৬৪	৪	৯০	৬৭	৩৩.৭	৩২.৪	২৫.৮	২৫.৫০	
	সন্দ্বীপ	**	১৫২	***	**	**	**	**	৩১.৯	**	২৫.৭০	
	সীতাকুণ্ড	**	১৩৫	***	**	**	**	**	৩২.৪	**	২৫.৩০	
	রাঙ্গামাটি	১৬০.০	১২৮	২৫	৬	৯৩	৫০	৩২.৯	৩২.৮	২৩.৭	২৪.৬০	
	কুমিল্লা	৯৯.৬	১১৫	-১৩	৪	৯৪	৭০	৩২.৬	৩২.৭	২৩.৮	২৪.৯০	
	চাঁদপুর	১৪২.০	১০৮	৩১	৬	৯৭	৬২	৩৪.৩	৩৩.৩	২৫.৪	২৫.৫০	
	মাইজদীকোর্ট	১৭২.০	১২৩	৪০	৪	৯৭	৬৪	৩৪.১	৩৩	২৫.১	২৫.৫০	
	ফেনী	২৬৬.০	১৩৬	৯৬	৬	৯৪	৬২	৩৩.৬	৩২.৩	২৪.৬	২৫.০০	
	হাতিয়া	**	১২৫	***	**	**	**	**	৩২.৩	**	২৫.৭০	
	কক্সবাজার	**	১৪৩	***	**	**	**	**	৩২.৫	**	২৫.৬০	
	কুতুবদিয়া	**	১২৩	***	**	**	**	**	৩২.১	**	২৫.৭০	
	টেকনাফ	**	১৪১	***	**	**	**	**	৩২.১	**	২৫.৭০	
	আমবাগান	**	১৫১	***	**	**	**	**	৩২.৫	**	২৫.৪০	
	বান্দরবন	**	**	***	**	**	**	**	**	**	**	
রামগতি	**	**	***	**	**	**	**	**	**	**		
সিলেট	সিলেট	৩২৪.০	২১৬	৫০	৬	৯৬	৭৩	২৯.৭	৩১.৫	২১.৮	২৩.৬০	
	শ্রীমঙ্গল	২২৪.০	১৫৩	৪৬	৭	৯৭	৭০	৩১.১	৩২.৪	২৩.৬	২৩.৮০	
রাজশাহী	রাজশাহী	৬৪.০	৫৩	২১	৪	৯৫	৬০	৩৪.৯	৩৫	২৪.৪	২৫.০০	
	ঈশ্বরদী	৯৭.০	৭০	৩৯	৫	৯৮	৫১	৩৪.২	৩৪.৬	২৪.২	২৫.১০	
	বগুড়া	১৩৯.৪	৮৭	৬০	৭	৯৬	৪৮	৩২.৭	৩৩.৩	২৩.৭	২৪.৭০	
	বদলগাছী	১৪৭.০	৯৩	৫৮	৪	৯৬	৮২	৩২.৭	৩২.১	২৪.৪	২৪.২০	
	তাড়াশ	৮৮.০	৯৮	-১০	৭	১০০	৫১	৩৩.৩	৩২.৩	২৪.২	২৪.৫০	
	বাঘাবাড়ি	**	**	***	**	**	**	**	**	**	**	
রংপুর	রংপুর	২৯৩.০	১১৮	১৪৮	৮	৯৪	৬৪	৩২.৩	৩১.৯	২৩.২	২৪.০০	
	দিনাজপুর	১২৭.৩	৯৯	২৯	৭	৯৩	৬৫	৩২.৬	৩২.৮	২৩.৩	২৪.০০	
	সৈয়দপুর	১৪৯.৮	৯৭	৫৪	৮	৯২	৬০	৩৩.০	৩২.৫	২৩.০	২৪.০০	
	ঠেতুলিয়া	২০.০	**	***	৩	৯৫	৬০	৩২.৪	**	২৩.৫	**	
	ডিমলা	১০৭.৬	১৬০	-৩৩	৬	৯৫	৬১	৩২.৮	৩০.৩	২৩.৭	২৩.৪০	
	রাজারহাট	১৭৭.৫	২০৬	-১৪	৫	৯২	৬৪	৩১.৮	৩০.৫	২৬.৫	২২.৮০	
খুলনা	খুলনা	৫৩.৬	৭১	-২৫	৫	৯৬	৫৭	৩৫.৭	৩৪.৭	২৬.২	২৫.৯০	
	মংলা	**	৭৪	***	**	**	**	**	৩৪.২	**	২৬.৪০	
	সাতক্ষীরা	৪৪.০	৭০	-৩৭	৪	৯১	৫৫	৩৫.৫	৩৫.১	২৬.৩	২৬.২০	
	যশোর	**	৭০	***	**	**	**	**	৩৫.৩	**	২৫.৭০	
	চুয়াডাঙ্গা	৩৫.০	৫৯	-৪১	৪	৯৫	৫৮	৩৫.২	৩৫.২	২৪.৬	২৫.৫০	
	কুমারখালী	১১১.০	৬৭	৬৬	৫	৯৪	৬০	৩৩.৭	৩৩.১	২৩.৮	২৫.০০	
	কয়রা	**	**	***	**	**	**	**	**	**	**	
বরিশাল	বরিশাল	৭৬.৮	৮৫	-১০	৬	৯৬	৬৩	৩৪.২	৩৩.৪	২৫.৭	২৫.৬০	
	পটুয়াখালী	৭৩.৫	৮১	-৯	৩	৯৮	৭৩	৩৫.০	৩৩.৪	২৬.৪	২৬.১০	
	খেপুপাড়া	২০.০	১০১	-৮০	২	৯১	৬২	৩৫.৩	৩২.৯	২৭.৪	২৬.২০	
	ভোলা	**	৯৫	***	**	**	**	**	৩৩.০	**	২৫.৭	
	হিজলা	**	**	***	**	**	**	**	**	**	**	
	মনপুরা	**	**	***	**	**	**	**	**	**	**	

Analyses contained in this bulletin are based on preliminary data. ** Data not received ***Deviation N/A